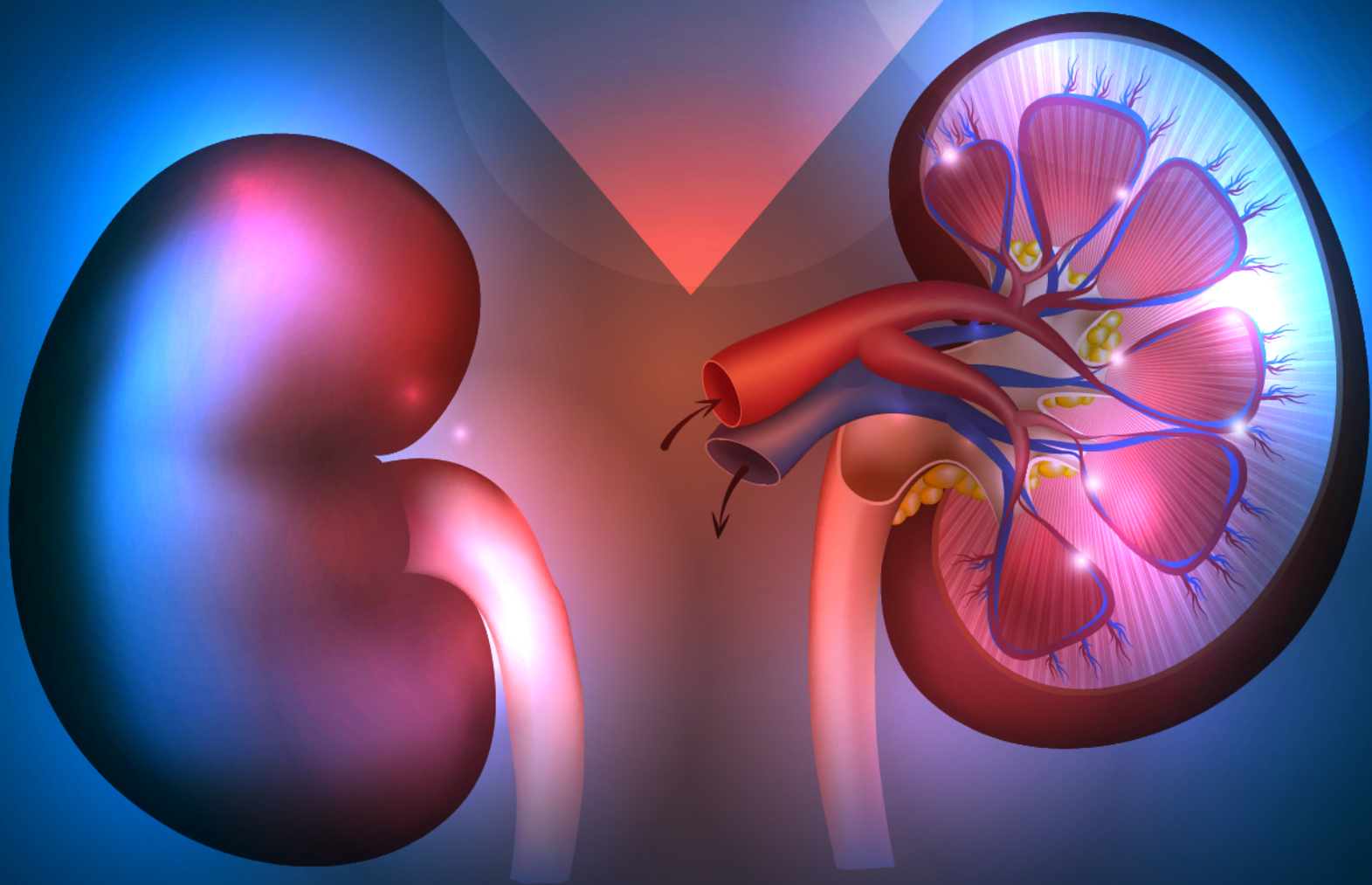


**DIPLOMADO DE**

# ***SÍNDROMES CLÍNICOS EN NEFROLOGÍA***











## DIPLOMADOS INTERNACIONALES

**¡MUCHO QUE APRENDER, MUCHO QUE DISFRUTAR!**

• DIPLOMADO DE SÍNDROMES CLÍNICOS EN NEFROLOGÍA •

**[WWW.SXNEFROLOGICOS.PROUNIVERSITARIOS.ORG](http://WWW.SXNEFROLOGICOS.PROUNIVERSITARIOS.ORG)**





**PROUNIVERSITARIOS®** ES EL PROGRAMA ACADÉMICO DE ALTO NIVEL CREADO POR EL **FORO MUNDIAL DE UNIVERSITARIOS®** QUE PERMITE LA EDUCACIÓN CONTINUA EXTRACURRICULAR DE EXCELENCIA, A TRAVÉS DE SUS MÁS DE 50 DIPLOMADOS INTERNACIONALES PARA UNIVERSITARIOS, CON EL PROPÓSITO DE DESARROLLAR HABILIDADES Y CONOCIMIENTOS DE GRAN VALOR EN LA VIDA PROFESIONAL DE LOS ESTUDIANTES.

**EL FORO MUNDIAL DE UNIVERSITARIOS®** CONSTITUYE LA PLATAFORMA ACADÉMICA DE EVENTOS EXTRACURRICULARES MÁS IMPORTANTE DEL MUNDO, DONDE HAN PARTICIPADO MÁS DE 100,000 UNIVERSITARIOS DE 45 PAÍSES DE MÁS DE 1500 UNIVERSIDADES.

## **DIPLOMADO DE SÍNDROMES CLÍNICOS EN NEFROLOGÍA**

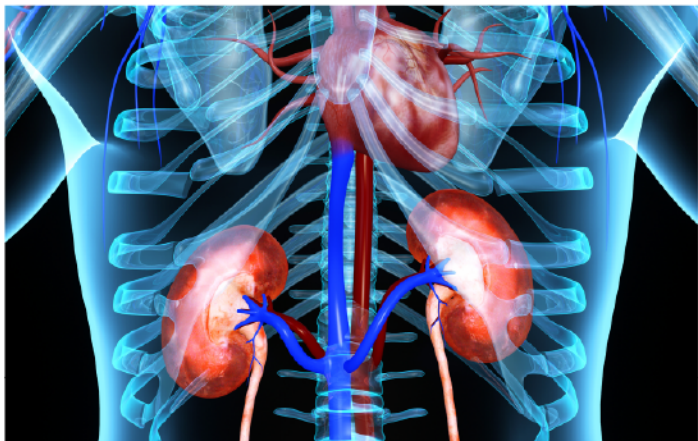
### **OBJETIVO GENERAL**

LOS SÍNDROMES RENALES SON LAS DIFERENTES FORMAS CLÍNICAS Y ANALÍTICAS QUE IDENTIFICAN LAS ENFERMEDADES DEL RIÑÓN.

EL **DIPLOMADO DE SÍNDROMES CLÍNICOS EN NEFROLOGÍA** ESTÁ DIRIGIDO A ESTUDIANTES DE MEDICINA, MÉDICOS GENERALES Y RESIDENTES PARA QUE DESARROLLEN LAS COMPETENCIAS NECESARIAS PARA QUE AL EVALUAR A UN PACIENTE CON UNA ENFERMEDAD RENAL PUEDAN DIAGNOSTICAR EL SÍNDROME CLÍNICO QUE PRESENTA PARA, A CONTINUACIÓN, INICIAR ESTUDIOS COMPLEMENTARIOS E IDENTIFICAR LA ENFERMEDAD RENAL SUBYACENTE.

### **OBJETIVOS ESPECÍFICOS**

- ▶ REPASAR Y COMPRENDER LA FISIOLÓGIA RENAL Y URINARIA CUYA FALLA CONLLEVA A ALTERACIONES QUE SE MANIFIESTAN COMO SÍNDROMES NEFROLÓGICOS.
- ◀ ENTENDER EL CONCEPTO DE SÍNDROMES NEFROLÓGICOS ASÍ COMO SU CLASIFICACIÓN Y MANEJO.
- ▶ APRENDER A INTERPRETAR ADECUADAMENTE LOS ESTUDIOS DE LABORATORIO PARA LA IDENTIFICACIÓN DE PATOLOGÍAS RENALES Y SU ALGORITMO PARA MANEJO.
- ◀ DISTINGUIR EL ESPECTRO CLÍNICO QUE INVOLUCRA AL SÍNDROME NEFRÍTICO Y NEFRÓTICO Y SUS IMPLICACIONES CLÍNICAS.
- ▶ CONOCER LOS CONCEPTOS GENERALES Y MANEJO DE PATOLOGÍAS RENALES COMUNES COMO LO SON LAS TUBULOPATÍAS, HIPERTENSIÓN, ENFERMEDAD RENAL CRÓNICA Y LESIÓN RENAL AGUDA.
- ◀ REPASAR LAS INFECCIONES URINARIAS COMO CAUSA PROBABLE DE HEMATURIA, ASÍ COMO SU DIAGNÓSTICO Y TRATAMIENTO.





# INFORMACIÓN GENERAL

## METODOLOGÍA

- ▶ USO DE MATERIAL AUDIOVISUAL INTERACTIVO QUE PERMITAN AL ESTUDIANTE DE MEDICINA, MÉDICO GENERAL O RESIDENTE COMPRENDER LA FISIOLÓGIA Y FISIOPATOLOGÍA RENAL.
- ▶ TALLER TEÓRICO PRÁCTICO PARA LA INTERPRETACIÓN CLÍNICA Y ABORDAJE DEL PACIENTE EN QUIEN SE SOSPECHE UNA PATOLOGÍA RENAL AGUDA O CRÓNICA.
- ▶ ANÁLISIS DE CASOS CLÍNICOS QUE PERMITAN CORRELACIONAR LAS PATOLOGÍAS A UN AMBIENTE REAL.

## CERTIFICACIÓN

EL DIPLOMADO INTERNACIONAL DE SÍNDROMES CLÍNICOS EN NEFROLOGÍA SE ENCUENTRA ACREDITADO POR LA SOCIEDAD MUNDIAL DE MEDICINA PARA LA EDUCACIÓN MÉDICA CONTINUA Y CERTIFICADO POR 40 PUNTOS DE VALOR CURRICULAR POR LA WORLD FEDERATION FOR UNIVERSITY EDUCATION, ADEMÁS SE ENCUENTRA AVALADO POR LA STPS (SISTEMA DE REGISTRO DE LA CAPACITACIÓN EMPRESARIAL SIC110307957-0013).



# STPS

SECRETARÍA DEL TRABAJO  
Y PREVISIÓN SOCIAL

## SEDE Y FECHAS DISPONIBLES

EL DIPLOMADO INTERNACIONAL DE SÍNDROMES CLÍNICOS EN NEFROLOGÍA SE IMPARTIRÁ EN **CANCÚN QUINTANA ROO, MÉXICO** EN LAS SIGUIENTES FECHAS:

- ▶ 28 DE NOVIEMBRE A 05 DE DICIEMBRE DE 2015
- ▶ 20 A 27 DE AGOSTO DE 2016

\*CUPO LIMITADO A 60 PARTICIPANTES POR FECHA.

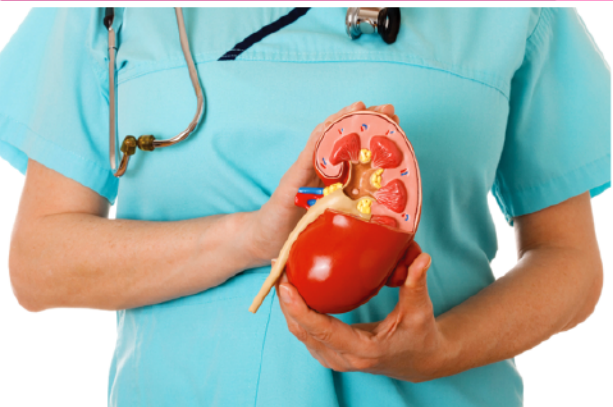
CONOCIMIENTO   
EXPERIENCIA  
A TU ALCANCE





# DIPLOMADO DE SÍNDROMES CLÍNICOS EN NEFROLOGÍA

## PROGRAMA ACADÉMICO



### MÓDULO 1 – INTRODUCCIÓN

- ▶ REPASO DE ANATOMÍA Y FISIOLÓGÍA RENAL Y URINARIA
- ▶ DEFINICIÓN Y CLASIFICACIÓN DE LOS SÍNDROMES NEFROLÓGICOS
- ▶ HEMATURIA – DEFINICIÓN, MANIFESTACIONES CLÍNICAS Y ETIOLOGÍAS MÁS COMUNES
- ▶ PROTEINURIA – CLASIFICACIÓN, MANIFESTACIONES CLÍNICAS Y ETIOLOGÍAS MÁS COMUNES
- ▶ INFECCIONES URINARIAS – ETIOLOGÍA, MANIFESTACIONES CLÍNICAS, DIAGNÓSTICO Y TRATAMIENTO



### MÓDULO 2 – SÍNDROMES NEFRÓTICO Y NEFRÍTICO, Y TUBULOPATÍAS

- ▶ SÍNDROME NEFRÓTICO – DEFINICIÓN, MANIFESTACIONES CLÍNICAS, ETIOLOGÍA MÁS COMÚN, MANEJO
- ▶ SÍNDROME NEFRÍTICO – DEFINICIÓN, MANIFESTACIONES CLÍNICAS, ETIOLOGÍA MÁS COMÚN, MANEJO
- ▶ TUBULOPATÍAS – CLASIFICACIÓN, MANIFESTACIONES CLÍNICAS, DIAGNÓSTICO, Y TRATAMIENTO



### MÓDULO 3 – LESIÓN RENAL AGUDA

- ▶ LESIÓN RENAL AGUDA
  - DEFINICIÓN Y CLASIFICACIÓN
  - ETIOLOGÍA Y FISIOPATOLOGÍA
  - DIAGNÓSTICO Y TRATAMIENTO



### MÓDULO 4 – ENFERMEDAD RENAL CRÓNICA

- ▶ ENFERMEDAD RENAL CRÓNICA
  - CLASIFICACIÓN
  - ETIOLOGÍA Y FISIOPATOLOGÍA
  - DIAGNÓSTICO
  - TRATAMIENTO MÉDICO
  - TRATAMIENTO SUSTITUTIVO



### MÓDULO 5 – HIPERTENSIÓN ARTERIAL Y TALLER

- ▶ HIPERTENSIÓN ARTERIAL – CLASIFICACIÓN, MANIFESTACIONES CLÍNICAS, HIPERTENSIÓN ARTERIAL ESENCIAL Y SECUNDARIA
- ▶ TALLER – DIAGNÓSTICO OPORTUNO Y MANEJO DE SÍNDROMES RENALES AGUDOS



# DIPLOMADOS INTERNACIONALES PROUNIVERSITARIOS®

## FORO MUNDIAL DE UNIVERSITARIOS



### **PAQUETE TODO INCLUIDO**

- ▶ DIPLOMADO 40 HORAS AVALADO Y CERTIFICADO NACIONAL E INTERNACIONALMENTE
- ▶ KIT DE MATERIAL DIDÁCTICO DE APOYO
- ▶ CONSTANCIA CERTIFICADA CON **40 PUNTOS CURRICULARES POR LA WFUE**
- ▶ PAQUETE DE HOSPEDAJE Y ALIMENTACIÓN EN CORTESÍA SIN COSTO: 8 DÍAS Y 7 NOCHES DE ALOJAMIENTO EN OCUPACIÓN CUADRUPLE EN EL HOTEL **SMART SUITES BOUTIQUE CANCÚN**
- ▶ COMIDA Y CENA TIPO BUFFET DÍA 1
- ▶ DESAYUNO, COMIDA Y CENA TIPO BUFFET DÍA 2 AL 7
- ▶ DESAYUNO TIPO BUFFET DÍA 8
- ▶ CÓCTEL DE GALA DE BIENVENIDA
- ▶ TOUR TULUM - PLAYA DEL CARMEN
- ▶ TRANSPORTACIÓN Y ACCESO DIARIO A MANDALA BEACH CLUB
- ▶ TARDE DE CICLISMO EN ZONA HOTELERA INCLUYE BICICLETA Y EQUIPO DE SEGURIDAD.
- ▶ TARDE DE SHOPPING LA ISLA TRANSPORTACIÓN HOTEL - CENTRO COMERCIAL LA ISLA - HOTEL
- ▶ TRANSPORTACIÓN AEROPUERTO - HOTEL - AEROPUERTO

**\$980 USD**  
PRECIO DEL DIPLOMADO



**\$99.90 USD**  
CUOTA DE REGISTRO  
Y RESERVACIÓN



### **BENEFICIOS PARA GRUPOS**

**\$380 USD** • DE DESCUENTO ESPECIAL PARA GRUPOS DE 15 PERSONAS  
TIPO DE CAMBIO PREFERENCIAL PARA MEXICANOS • **\$10 MX**

PARTICIPA EN UN DIPLOMADO Y  
LA FUNDACIÓN FORO MUNDIAL DE UNIVERSITARIOS  
TE APOYA CON EL HOSPEDAJE Y LA ALIMENTACIÓN SIN COSTO.

PAQUETE CON DESCUENTO PARA GRUPOS  
**\$5,999 MX + \$999 MX** • CUOTA DE REGISTRO





# DIPLOMADO DE SÍNDROMES CLÍNICOS EN NEFROLOGÍA

## ITINERARIO DE ACTIVIDADES



### DÍA 1: SÁBADO

- 15:00 – 20:00 TRASLADO AEROPUERTO – HOTEL  
CHECK-IN Y REGISTRO
- 21:00 – 22:30 COCTEL DE GALA DE BIENVENIDA

### DÍA 2: DOMINGO

- 08:00 – 09:00 TRASLADO HOTEL – TULUM
- 10:00 – 13:00 TOUR TULUM
- 13:00 – 14:00 TRASLADO TULUM – CLUB DE PLAYA RIVIERA MAYA
- 14:00 – 17:00 CLUB DE PLAYA RIVIERA MAYA
- 17:00 – 18:00 TRASLADO CLUB DE PLAYA RIVIERA MAYA – PLAYA DEL CARMEN
- 18:00 – 21:00 PASEO POR PLAYA DEL CARMEN
- 21:00 – 23:00 TRASLADO PLAYA DEL CARMEN – HOTEL

### DÍA 3: LUNES

- 09:00 – 14:00 MÓDULO 1 – INTRODUCCIÓN
- 12:00 – 18:00 MANDALA BEACH CLUB
- 16:00 – 19:00 TARDE DE CICLISMO EN ZONA HOTELERA\*
- 18:00 – 21:00 TARDE DE SHOPPING LA ISLA\*

### DÍA 4: MARTES

- 09:00 – 14:00 MÓDULO 2 – SÍNDROMES NEFRÓTICO Y NEFRÍTICO, Y TUBULOPATÍAS
- 12:00 – 18:00 MANDALA BEACH CLUB
- 16:00 – 19:00 TARDE DE CICLISMO EN ZONA HOTELERA\*
- 18:00 – 21:00 TARDE DE SHOPPING LA ISLA\*

### DÍA 5: MIÉRCOLES

- 09:00 – 14:00 MÓDULO 3 – LESIÓN RENAL AGUDA
- 12:00 – 18:00 MANDALA BEACH CLUB
- 16:00 – 19:00 TARDE DE CICLISMO EN ZONA HOTELERA\*
- 18:00 – 21:00 TARDE DE SHOPPING LA ISLA\*

### DÍA 6: JUEVES

- 09:00 – 14:00 MÓDULO 4 – ENFERMEDAD RENAL CRÓNICA
- 12:00 – 18:00 MANDALA BEACH CLUB
- 16:00 – 19:00 TARDE DE CICLISMO EN ZONA HOTELERA\*
- 18:00 – 21:00 TARDE DE SHOPPING LA ISLA\*

### DÍA 7: VIERNES

- 09:00 – 14:00 MÓDULO 5 – HIPERTENSIÓN ARTERIAL Y TALLER
- 14:00 – 20:00 ENTREGA DE CONSTANCIAS CERTIFICADAS DEL DIPLOMADO
- 12:00 – 18:00 MANDALA BEACH CLUB
- 16:00 – 19:00 TARDE DE CICLISMO EN ZONA HOTELERA\*
- 18:00 – 21:00 TARDE DE SHOPPING LA ISLA\*

DÍA ASIGNADO PARA EXCURSIONES Y TOURS ADICIONALES.

### DÍA 8: SÁBADO

- 08:00 – 13:00 CHECK – OUT Y ENTREGA DE CONSTANCIAS FALTANTES  
TRASLADO HOTEL – AEROPUERTO

\*DE ACUERDO A DÍA SELECCIONADO POR EL ESTUDIANTE.



# REGÍSTRATE EN 3 PASOS

1.

## ELIGE UNA SEDE

PAQUETES CON HOSPEDAJE DE 8 DÍAS, 7 NOCHES



2.

## REGÍSTRATE EN LÍNEA

RESERVA TU LUGAR EN: [WWW.PROUNIVERSARIOS.ORG](http://WWW.PROUNIVERSARIOS.ORG)



3.

## REALIZA TU PAGO DE REGISTRO

Y PAGA EL RESTO HASTA EN 10 MENSUALIDADES



## CONTACTO

- ▶ [WWW.SALUD.PROUNIVERSARIOS.ORG](http://WWW.SALUD.PROUNIVERSARIOS.ORG)
- ▶ [WWW.PROUNIVERSARIOS.ORG](http://WWW.PROUNIVERSARIOS.ORG)
- ▶ E-MAIL: [INFO@PROUNIVERSARIOS.ORG](mailto:INFO@PROUNIVERSARIOS.ORG)
- ▶ FACEBOOK: [PROUNIVERSARIOSDIPLOMADOS](https://www.facebook.com/PROUNIVERSARIOSDIPLOMADOS)
- ▶ TWITTER: [@PRODIPLOMADOS](https://twitter.com/PRODIPLOMADOS)
- ▶ TELÉFONOS: +52 (998) 287 67 07 Y 08
- ▶ WHATSAPP: +52 (998) 156 3456
- ▶ SKYPE: FORO-MUNDIAL



COPYRIGHT © 2016. FUNDACIÓN FORO MUNDIAL DE UNIVERSITARIOS A.C. TODOS LOS DERECHOS RESERVADOS. PROHIBIDA LA REPRODUCCIÓN TOTAL O PARCIAL DE ESTA PUBLICACIÓN, POR CUALQUIER MEDIO O PROCEDIMIENTO, SIN CONTAR CON LA AUTORIZACIÓN PREVIA, EXPRESA Y POR ESCRITO DE LA FUNDACIÓN. TODA FORMA DE UTILIZACIÓN NO AUTORIZADA SERÁ PERSEGUIDA CON LO ESTABLECIDO EN LA LEY FEDERAL DEL DERECHO DE AUTOR. TODAS LAS MARCAS Y LOS LOGOTIPOS MENCIONADOS PERTENECEN A SUS RESPECTIVOS PROPIETARIOS.



WelchAlllyn



telcel

Coca-Cola



U TRAVEL



***¡EMPRENDE PROFESIONALMENTE!***