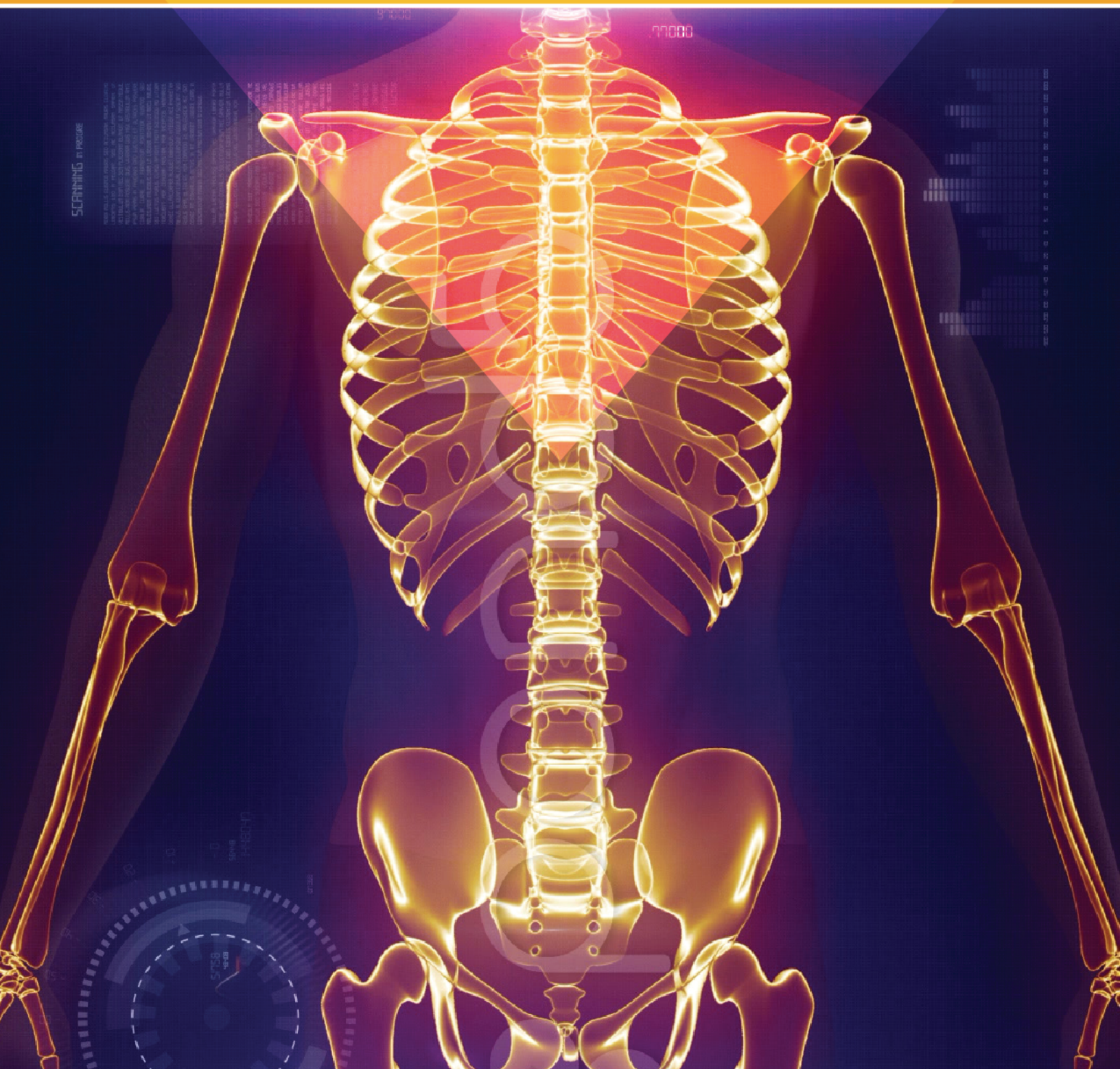


DIPLOMADO DE *IMAGENOLÓGIA DIAGNÓSTICA*



ProUniversitarios®



**FORO
MUNDIAL**
DE UNIVERSITARIOS



SMMEMC



WFUE
SCIENTIA ET COGNITIO SOCIES



ProUniversitarios®



DIPLOMADOS INTERNACIONALES

¡MUCHO QUE APRENDER, MUCHO QUE DISFRUTAR!

• DIPLOMADO DE IMAGENOLÓGIA DIAGNÓSTICA •

WWW.IMAGENOLOGIA.PROUNIVERSITARIOS.ORG



PROUNIVERSARIOS® ES EL PROGRAMA ACADÉMICO DE ALTO NIVEL CREADO POR EL **FORO MUNDIAL DE UNIVERSITARIOS®** QUE PERMITE LA EDUCACIÓN CONTINUA EXTRACURRICULAR DE EXCELENCIA, A TRAVÉS DE SUS MÁS DE 50 DIPLOMADOS INTERNACIONALES PARA UNIVERSITARIOS, CON EL PROPÓSITO DE DESARROLLAR HABILIDADES Y CONOCIMIENTOS DE GRAN VALOR EN LA VIDA PROFESIONAL DE LOS ESTUDIANTES.

EL **FORO MUNDIAL DE UNIVERSITARIOS®** CONSTITUYE LA PLATAFORMA ACADÉMICA DE EVENTOS EXTRACURRICULARES MÁS IMPORTANTE DEL MUNDO, DONDE HAN PARTICIPADO MÁS DE 100,000 UNIVERSITARIOS DE 45 PAÍSES DE MÁS DE 1500 UNIVERSIDADES.

DIPLOMADO DE IMAGENOLÓGIA DIAGNÓSTICA

OBJETIVO GENERAL

SE LLAMA IMAGEN MÉDICA AL CONJUNTO DE TÉCNICAS Y PROCESOS USADOS PARA CREAR IMÁGENES DEL CUERPO HUMANO, O PARTES DE ÉL, CON PROPÓSITOS CLÍNICOS, ES DECIR, PROCEDIMIENTOS MÉDICOS QUE BUSCAN REVELAR, DIAGNOSTICAR O EXAMINAR ENFERMEDADES.

EL **DIPLOMADO DE IMAGENOLÓGIA DIAGNÓSTICA**, ESTÁ DIRIGIDO A ESTUDIANTES DE MEDICINA, RESIDENTES Y MÉDICOS GENERALES, CON EL FIN DE ADQUIRIR LOS CONOCIMIENTOS, HABILIDADES Y DESTREZAS ASÍ COMO LAS ACTITUDES Y VALORES PROPIOS DE LA PRÁCTICA CLÍNICA NECESARIOS PARA TRADUCIR LA SINTOMATOLOGÍA DE SUS PACIENTES A PARTIR DE ESTUDIOS DE IMAGENOLÓGIA EN DIAGNÓSTICOS CLÍNICOS.



OBJETIVOS ESPECÍFICOS

- ▶ CONOCER LOS PRINCIPIOS BÁSICOS DE RADIOLOGÍA, ASÍ COMO LAS BASES EN LA FÍSICA Y SU APLICACIÓN CLÍNICA.
- ◀ COMPRENDER ADECUADAMENTE LA INDICACIÓN DE LOS ESTUDIOS DE IMAGENOLÓGIA PARA TENER UN ENFOQUE DIAGNÓSTICO INTEGRAL.
- ▶ APRENDER A INTERPRETAR ADECUADAMENTE, CON UNA METODOLOGÍA ESTABLECIDA, UNA RADIOGRAFÍA DE TÓRAX NORMAL, ASÍ COMO IDENTIFICAR LOS SÍNDROMES PLEUROPULMONARES MÁS COMUNES.
- ◀ CONOCER LA APLICACIÓN DE LOS ESTUDIOS CONTRASTADOS Y SU UTILIDAD EN LA CLÍNICA.
- ▶ LOGRAR IDENTIFICAR DE MANERA FÁCIL LAS DIFERENTES ESTRUCTURAS EN EL ULTRASONIDO, Y SU ADECUADA MEDICIÓN PARA LA TOMA DE DECISIONES TERAPÉUTICAS.
- ◀ ENTENDER LA UTILIDAD DEL ULTRASONIDO OBSTÉTRICO EN LA IDENTIFICACIÓN DE ANORMALIDADES EN EL LÍQUIDO AMNÍOTICO Y EN EL FETO Y SUS CONSECUENCIAS.
- ▶ IDENTIFICAR EL USO ESPECÍFICO DE LA TOMOGRAFÍA Y RESONANCIA, ASÍ COMO SU UTILIDAD EN EL DIAGNÓSTICO ESPECÍFICO DE PATOLOGÍAS MÁS COMUNES.

INFORMACIÓN GENERAL

METODOLOGÍA

- ▶ USO DE EQUIPO AUDIOVISUAL INTERACTIVO PARA LA IDENTIFICACIÓN DE ESTRUCTURAS Y ANATOMÍA NORMAL, ASÍ COMO DE PATOLOGÍAS MÁS COMUNES EN LAS DIFERENTES TÉCNICAS DE IMAGEN MÉDICA.
- ▶ ANÁLISIS DIDÁCTICO DE LOS PRINCIPALES SIGNOS RADIOLÓGICOS, ULTRASONOGRÁFICOS, ASÍ COMO DE RESONANCIA MAGNÉTICA Y TOMOGRAFÍA AXIAL COMPUTARIZADA.
- ▶ APLICACIÓN CLÍNICA DE LOS ELEMENTOS IMAGENOLÓGICOS PARA LA ADECUADA TOMA DE DECISIONES A MODO DE ALGORITMO.

CERTIFICACIÓN

EL DIPLOMADO INTERNACIONAL DE IMAGENOLÓGIA DIAGNÓSTICA SE ENCUENTRA ACREDITADO POR LA SOCIEDAD MUNDIAL DE MEDICINA PARA LA EDUCACIÓN MÉDICA CONTINUA Y CERTIFICADO POR 40 PUNTOS DE VALOR CURRICULAR POR LA WORLD FEDERATION FOR UNIVERSITY EDUCATION, ADEMÁS SE ENCUENTRA AVALADO POR LA STPS (SISTEMA DE REGISTRO DE LA CAPACITACIÓN EMPRESARIAL SIC110307957-0013).



STPS

SECRETARÍA DEL TRABAJO
Y PREVISIÓN SOCIAL

SEDE Y FECHAS DISPONIBLES

EL DIPLOMADO INTERNACIONAL DE IMAGENOLÓGIA DIAGNÓSTICA SE IMPARTIRÁ EN **CANCÚN QUINTANA ROO, MÉXICO** EN LAS SIGUIENTES FECHAS:

- ▶ 24 AL 31 DE ENERO DE 2018

*CUPO LIMITADO A 60 PARTICIPANTES POR FECHA.

CONOCIMIENTO 
EXPERIENCIA
A TU ALCANCE





MÓDULO 1 – PRINCIPIOS DE RADIOLOGÍA Y RADIOGRAFÍA DE CRÁNEO

- ▶ HISTORIA Y PRINCIPIOS FÍSICOS
- ▶ IDENTIFICACIÓN DE LA DENSIDAD, INTENSIDAD, ECOGENICIDAD, RADIOPACIDAD Y CAPTACIÓN
- ▶ TIPOS DE ESTUDIOS DE IMAGENOLÓGIA
- ▶ MEDIOS DE CONTRASTE Y EFECTOS ADVERSOS DE LA RADIACIÓN
- ▶ INDICACIONES DE LAS RADIOGRAFÍAS
- ▶ RADIOGRAFÍA DE CRÁNEO
 - IDENTIFICACIÓN DE ESTRUCTURAS
 - ANORMALIDADES CRANEALES
 - ALTERACIONES MACIZO FACIAL Y SENOS PARANASALES



MÓDULO 2 – RADIOLOGÍA GENERAL

- ▶ TÓRAX
 - IDENTIFICACIÓN DE ESTRUCTURAS TORÁCICAS
 - SÍNDROMES PLEURO – PULMONARES
 - ALTERACIONES DEL MEDIASTINO
- ▶ ABDOMEN
 - PLACA DE ABDOMEN NORMAL
 - ESTUDIOS CONTRASTADOS: SERIE ESÓFAGO-GASTRODUODENAL, COLON POR ENEMA Y UROGRAFÍA EXCRETORA
 - SIGNOS RADIOLÓGICOS COMUNES EN PATOLOGÍA GASTROINTESTINAL
 - PATOLOGÍA URINARIA
- MIEMBROS Y COLUMNA VERTEBRAL
 - IDENTIFICACIÓN DE HUESOS Y ARTICULACIONES
 - FRACTURAS Y LUXACIONES
 - ARTRITIS Y DESGASTE
 - TUMORES ÓSEOS
 - HERNIA DE DISCO
 - ESPONDILOLISIS Y ESPONDILOLISTESIS



MÓDULO 3 – ULTRASONIDO

- ▶ CUELLO
 - INDICACIONES
 - IDENTIFICACIÓN DE TIROIDES NORMAL
 - NÓDULOS TIROIDEOS
 - TUMORES DE TIROIDES
 - APLICACIONES DEL ULTRASONIDO DOPPLER
- ▶ MAMARIO
 - IDENTIFICACIÓN DE ESTRUCTURAS NORMALES
 - NÓDULOS Y QUISTES
 - PATOLOGÍA MALIGNA
 - INDICACIONES DE REFERENCIA

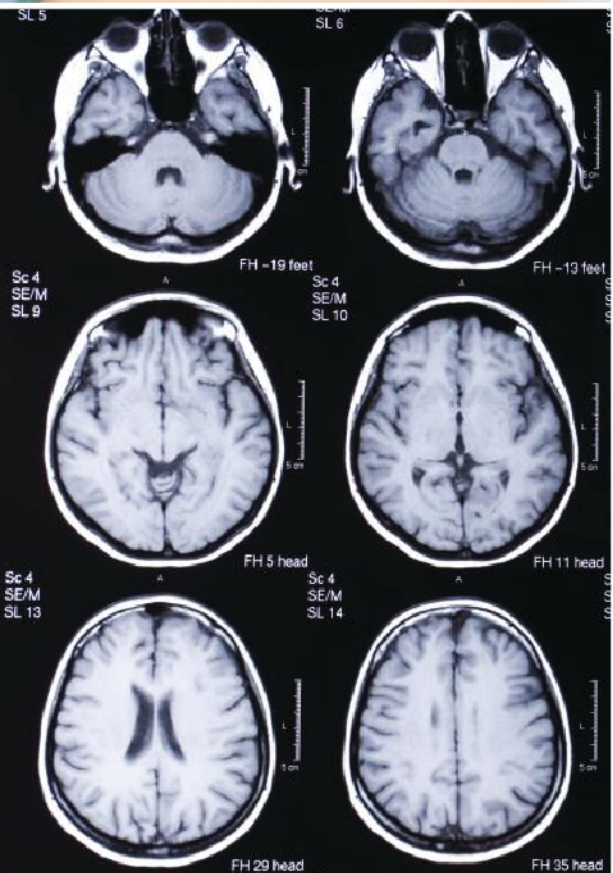


▶ ABDOMEN

- IDENTIFICACIÓN DE ESTRUCTURAS ABDOMINALES
- ALTERACIONES HEPÁTICAS
- ALTERACIONES DE VESÍCULA Y VÍAS URINARIAS
- LITIASIS RENAL

▶ OBSTÉTRICO

- INDICACIONES Y FRECUENCIA
- IDENTIFICACIÓN DE ESTRUCTURAS FETALES
- CÁLCULO DE EDAD FETAL
- ANORMALIDADES ESTRUCTURALES Y DE LÍQUIDO AMNIÓTICO



MÓDULO 4 - TOMOGRAFÍA

▶ CRÁNEO Y CUELLO

- ANATOMÍA RADIOLÓGICA
- HEMORRAGIAS INTRACRANEALES
- TUMORES INTRACRANEALES

▶ TÓRAX

- ANATOMÍA RADIOLÓGICA
- VARIACIONES ANATÓMICAS NORMALES
- ALTERACIONES GRANDES VASOS
- DERRAME MEDIASTINAL Y MASAS
- INFECCIONES PULMONARES
- CÁNCER DE PULMÓN Y VÍAS AÉREAS

▶ ABDOMEN Y PELVIS

- ANATOMÍA RADIOLÓGICA
- ALTERACIONES GASTROINTESTINALES MÁS COMUNES
- PÓLIPOS Y ÚLCERAS
- IDENTIFICACIÓN DE PERFORACIÓN INTESTINAL
- HÍGADO, VÍAS BILIARES Y SUS ALTERACIONES
- PANCREATITIS
- TUMORES Y MASAS ABDOMINALES



MÓDULO 5 - RESONANCIA MAGNÉTICA

▶ CRÁNEO Y CUELLO

- IDENTIFICACIÓN DE ESTRUCTURAS
- TUMORES, MASAS Y QUISTES INTRACRANEALES
- OTRAS ALTERACIONES NEUROLÓGICAS

▶ COLUMNA Y MIEMBROS

- HERNIAS DE DISCO
- SÍNDROME DOLOROSO LUMBAR
- ALTERACIONES DE ARTICULACIONES
- PATOLOGÍA DE CADERA
- TRAUMA

DIPLOMADOS INTERNACIONALES PROUNIVERSITARIOS®

FORO MUNDIAL DE UNIVERSITARIOS



PAQUETE TODO INCLUIDO

- ▶ DIPLOMADO AVALADO Y CERTIFICADO NACIONAL E INTERNACIONALMENTE
- ▶ KIT DE MATERIAL DIDÁCTICO
- ▶ MANUAL ACADÉMICO DE APOYO
- ▶ CONSTANCIA CERTIFICADA CON 40 PUNTOS DE VALOR CURRICULAR POR LA WORLD FEDERATION FOR UNIVERSITY EDUCATION
- ▶ 8 DÍAS Y 7 NOCHES DE HOSPEDAJE EN CORTESÍA EN EL CLUB UNIVERSITARIO INFINITY SUITES EN OCUPACIÓN CUÁDRUPLE
- ▶ DESAYUNO BUFFET DURANTE TODOS LOS DÍAS DE ESTANCIA EN EL CLUB UNIVERSITARIO
- ▶ TRANSPORTACIÓN Y ACCESO AL CLUB DE PLAYA MANDALA BEACH CLUB
- ▶ TOUR CHICHEN ITZÁ Y CENOTE SAGRADO IK' KIL
- ▶ TOUR TULUM Y PLAYA DEL CARMEN
- ▶ TOUR AKUMAL SNORKEL CON TORTUGAS
- ▶ TOUR PARQUE CENOTES DOS OJOS
- ▶ TRANSPORTACIÓN AEROPUERTO - CLUB UNIVERSITARIO - AEROPUERTO



PRECIO DEL PAQUETE CON DESCUENTOS

\$6,998.00 MX + \$998.00 MX • CUOTA DE REGISTRO



BENEFICIOS PARA GRUPOS

OBTÉN EN CORTESÍA TU HOSPEDAJE DE 8 DÍAS, 7 NOCHES EN EL
CLUB UNIVERSITARIO INFINITY SUITES

ADEMÁS VISITA EL MUSEO MAYA DE CANCÚN SIN COSTO

PARTICIPA COMO ORGANIZADOR FORÁNEO Y OBTÉN
TU PAQUETE GRATIS • AL REUNIR UN GRUPO DE 15 ASISTENTES
INFO@PROUNIVERSITARIOS.ORG

FORMAS DE PAGO

PAGO INICIAL DE REGISTRO **\$998.00 MX**
HASTA 10 MENSUALIDADES DE **\$699.80 MX**

¡SOLO \$23 PESOS DIARIOS!

DIPLOMADO DE IMAGENOLÓGIA DIAGNÓSTICA

ITINERARIO DE ACTIVIDADES



DÍA 1: MIÉRCOLES

- 10:00 – 22:00 TRASLADO DEL AEROPUERTO AL CLUB UNIVERSITARIO INFINITY SUITES®
13:00 – 22:00 CHECK IN Y REGISTRO EN EL CLUB UNIVERSITARIO INFINITY SUITES®
TARDE LIBRE/ CLUB DE PLAYA MANDALA Y LA ISLA

DÍA 2: JUEVES

- 07:00 – 10:00 DESAYUNO EN EL CLUB UNIVERSITARIO INFINITY SUITES®
10:00 – 12:30 **MÓDULO 1:** PRINCIPIOS DE RADIOLOGÍA Y RADIOGRAFÍA DE CRÁNEO
13:00 – 17:00 TRASLADO Y ACCESO A MUSEO MAYA DE CANCÚN
TARDE LIBRE

DÍA 3: VIERNES

- 07:00 – 09:30 DESAYUNO EN EL CLUB UNIVERSITARIO INFINITY SUITES®
09:30 – 12:00 **MÓDULO 2:** RADIOLOGÍA GENERAL
12:30 SALIDA A TULUM
14:30 – 17:00 VISITA A ZONA ARQUEOLÓGICA DE TULUM
18:00 – 21:00 RECORRIDO LIBRE EN PLAYA DEL CARMEN
21:30 REGRESO AL CLUB UNIVERSITARIO INFINITY SUITES®

DÍA 4: SÁBADO

- 07:00 – 09:30 DESAYUNO EN EL CLUB UNIVERSITARIO INFINITY SUITES®
09:30 – 12:00 **MÓDULO 3:** ULTRASONIDO
12:30 SALIDA A AKUMAL
15:00 – 17:00 SNORKEL* Y NADO CON TORTUGAS
TARDE LIBRE EN AKUMAL
20:00 REGRESO AL CLUB UNIVERSITARIO INFINITY SUITES®

DÍA 5: DOMINGO

- 07:00 SALIDA A CHICHÉN ITZÁ
10:00 – 12:00 DESAYUNO Y PASEO EN PISTÉ HACIENDA XAYBE´H
12:00 – 15:00 VISITA ZONA ARQUEOLÓGICA CHICHÉN ITZÁ
15:00 – 16:00 COMIDA* EN PISTÉ
16:00 – 18:00 NADO EN CENOTE IK´KIL
19:00 – 20:30 ESPECTÁCULO NOCHES DE KULKÁN
21:00 REGRESO AL CLUB UNIVERSITARIO INFINITY SUITES®

DÍA 6: LUNES

- 07:00 – 10:00 DESAYUNO EN EL CLUB UNIVERSITARIO INFINITY SUITES®
10:00 – 12:30 **MÓDULO 4:** TOMOGRAFÍA
TARDE LIBRE
OPCIONAL: TOUR ISLA MUJERES*

DÍA 7: MARTES

- 07:00 – 09:30 DESAYUNO EN EL CLUB UNIVERSITARIO INFINITY SUITES®
09:30 – 11:30 **MÓDULO 5:** RESONANCIA MAGNÉTICA
11:30 – 12:00 ENTREGA DE DIPLOMAS Y FOTO GRUPAL
12:30 – 14:30 VIAJE A PARQUE CENOTES DOS OJOS
14:30 – 16:00 COMIDA EN PARQUE DOS OJOS
16:00 – 18:00 NADO EN CENOTES
19:00 – 21:00 RECORRIDO LIBRE EN PLAYA DEL CARMEN
21:30 REGRESO AL CLUB UNIVERSITARIO INFINITY SUITES®

DÍA 8: MIÉRCOLES

- 06:30 – 18:30 TRASLADOS DEL CLUB UNIVERSITARIO AL AEROPUERTO
07:00 – 11:00 DESAYUNO EN EL CLUB UNIVERSITARIO INFINITY SUITES®
12:00 HORA LÍMITE PARA CHECK OUT EN CLUB UNIVERSITARIOS INFINITY SUITES®

* ACTIVIDADES CON COSTO ADICIONAL

REGÍSTRATE EN 3 PASOS

1.

ELIGE UNA SEDE

PAQUETES CON HOSPEDAJE DE 8 DÍAS, 7 NOCHES



2.

REGÍSTRATE EN LÍNEA

RESERVA TU LUGAR EN: WWW.PROUNIVERSARIOS.ORG



3.

REALIZA TU PAGO DE REGISTRO

Y PAGA EL RESTO HASTA EN 10 MENSUALIDADES



CONTACTO

- ▶ WWW.SALUD.PROUNIVERSARIOS.ORG
- ▶ WWW.PROUNIVERSARIOS.ORG
- ▶ E-MAIL: INFO@PROUNIVERSARIOS.ORG
- ▶ FACEBOOK: [PROUNIVERSARIOSDIPLOMADOS](https://www.facebook.com/PROUNIVERSARIOSDIPLOMADOS)
- ▶ TWITTER: [@PRODIPLOMADOS](https://twitter.com/PRODIPLOMADOS)
- ▶ TELÉFONOS: +52 (998) 287 67 07 Y 08
- ▶ WHATSAPP: +52 (998) 156 3456
- ▶ SKYPE: FORO-MUNDIAL



COPYRIGHT © 2016. FUNDACIÓN FORO MUNDIAL DE UNIVERSITARIOS A.C. TODOS LOS DERECHOS RESERVADOS. PROHIBIDA LA REPRODUCCIÓN TOTAL O PARCIAL DE ESTA PUBLICACIÓN, POR CUALQUIER MEDIO O PROCEDIMIENTO, SIN CONTAR CON LA AUTORIZACIÓN PREVIA, EXPRESA Y POR ESCRITO DE LA FUNDACIÓN. TODA FORMA DE UTILIZACIÓN NO AUTORIZADA SERÁ PERSEGUIDA CON LO ESTABLECIDO EN LA LEY FEDERAL DEL DERECHO DE AUTOR. TODAS LAS MARCAS Y LOS LOGOTIPOS MENCIONADOS PERTENECEN A SUS RESPECTIVOS PROPIETARIOS.



WelchAlllyn



telcel

Coca-Cola





BY
FORO
MUNDIAL
DE UNIVERSITARIOS
WWW.FORO-MUNDIAL.ORG

¡EMPRENDE PROFESIONALMENTE!