

DIPLOMADO EN
PREVENCIÓN, DETECCIÓN Y ABORDAJE DE HIPERTENSIÓN ARTERIAL





DIPLOMADOS INTERNACIONALES

¡MUCHO QUE APRENDER, MUCHO QUE DISFRUTAR!

• DIPLOMADO EN PREVENCIÓN, DETECCIÓN Y ABORDAJE DE HIPERTENSIÓN ARTERIAL •

WWW.HIPERTENSION.PROUNIVERSITARIOS.ORG



PROUNIVERSARIOS® ES EL PROGRAMA ACADÉMICO DE ALTO NIVEL CREADO POR EL **FORO MUNDIAL DE UNIVERSARIOS®** QUE PERMITE LA EDUCACIÓN CONTINUA EXTRACURRICULAR DE EXCELENCIA, A TRAVÉS DE SUS MÁS DE 50 DIPLOMADOS INTERNACIONALES PARA UNIVERSITARIOS, CON EL PROPÓSITO DE DESARROLLAR HABILIDADES Y CONOCIMIENTOS DE GRAN VALOR EN LA VIDA PROFESIONAL DE LOS ESTUDIANTES.

EL **FORO MUNDIAL DE UNIVERSARIOS®** CONSTITUYE LA PLATAFORMA ACADÉMICA DE EVENTOS EXTRACURRICULARES MÁS IMPORTANTE DEL MUNDO, DONDE HAN PARTICIPADO MÁS DE 100,000 UNIVERSITARIOS DE 45 PAÍSES DE MÁS DE 1500 UNIVERSIDADES.

DIPLOMADO EN PREVENCIÓN, DETECCIÓN Y ABORDAJE DE HIPERTENSIÓN ARTERIAL

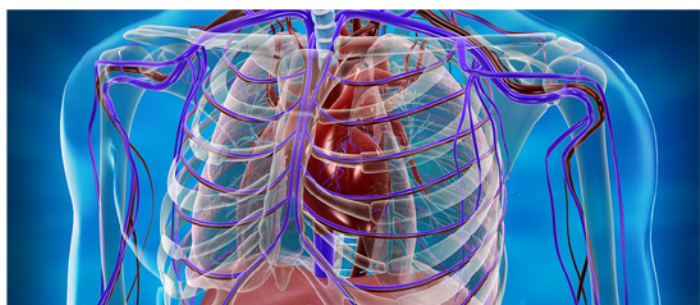
OBJETIVO GENERAL

LA HIPERTENSIÓN ARTERIAL (HTA) ES UNA ENFERMEDAD CRÓNICA CARACTERIZADA POR UN INCREMENTO CONTINUO DE LAS CIFRAS DE LA PRESIÓN SANGUÍNEA, SE ASOCIA A TASAS DE MORBILIDAD Y MORTALIDAD CONSIDERABLEMENTE ELEVADAS, POR LO QUE SE CONSIDERA UNO DE LOS PROBLEMAS MÁS IMPORTANTES DE SALUD PÚBLICA, AFECTANDO A CERCA DE MIL MILLONES DE PERSONAS A NIVEL MUNDIAL.

EL **DIPLOMADO EN PREVENCIÓN, DETECCIÓN Y ABORDAJE DE HIPERTENSIÓN ARTERIAL** ESTÁ ORIENTADO PARA ESTUDIANTES DE MEDICINA, MÉDICOS GENERALES, Y RESIDENTES PARA APRENDER DE MANERA DIDÁCTICA LO MÁS ACTUAL Y ESENCIAL EN EL MANEJO DE LA HIPERTENSIÓN ARTERIAL.

OBJETIVOS ESPECÍFICOS

- ▶ REPASAR LA FISIOLÓGIA DE LA PRESIÓN ARTERIAL Y LOS FACTORES QUE PUEDEN INCREMENTARLA.
- ▶ APRENDER LA DEFINICIÓN Y CLASIFICACIÓN ACTUAL SEGÚN LA JNC VIII Y LA OMS DE LA HIPERTENSIÓN ARTERIAL.
- ▶ A TRAVÉS DE LAS CIFRAS EPIDEMIOLÓGICAS MÁS ACTUALES, SE DARÁN CUENTA DE LA MAGNITUD DE LA HIPERTENSIÓN Y CÓMO AFECTA LA CALIDAD DE VIDA.
- ▶ ENTENDER LOS FACTORES DE RIESGO PARA LA HIPERTENSIÓN ARTERIAL, CON EL FIN DE QUE EN LA PRÁCTICA CLÍNICA SE PUEDAN TOMAR EN CUENTA PARA UN ADECUADO DIAGNÓSTICO.
- ▶ COMPRENDER LA DIFERENCIA ENTRE EMERGENCIA Y URGENCIA HIPERTENSIVA, ASÍ COMO SU MANEJO.
- ▶ ASOCIAR ADECUADAMENTE LA HIPERTENSIÓN ARTERIAL COMO FACTOR AGRAVANTE DEL SÍNDROME METABÓLICO EN LOS PACIENTES CON MÚLTIPLES RIESGOS.
- ▶ ACTUALIZAR AL ESTUDIANTE EN CUANTO A GUÍAS DE TRATAMIENTO ACTUAL DE CARÁCTER INTERNACIONAL.
- ▶ ENTENDER LOS MECANISMOS DE ACCIÓN ASÍ COMO INDICACIONES, CONTRAINDICACIONES, DOSIS Y ALGORITMO DE MANEJO DE FÁRMACOS ANTIHIPERTENSIVOS.
- ▶ EVALUACIÓN DE CASOS CLÍNICOS PARA INTEGRAR TODOS LOS CONOCIMIENTOS ADQUIRIDOS EN EL DIPLOMADO.



INFORMACIÓN GENERAL

METODOLOGÍA

- USO DE MATERIAL AUDIOVISUAL DIDÁCTICO PARA EL ESTUDIO DE CASOS CLÍNICOS. PRESENTACIÓN DE VIDEOS INTERACTIVOS DE ALTA CALIDAD QUE PERMITAN EL ADECUADO CONOCIMIENTO DE LA FISIOPATOLOGÍA PARA SU APLICACIÓN EN LA CLÍNICA. SE LLEVARÁN A CABO 1 TALLERES TEÓRICO-PRÁCTICO DURANTE EL DIPLOMADO PARA DESARROLLAR LAS HABILIDADES NECESARIAS PARA UN ADECUADO JUICIO CLÍNICO PARA EL DIAGNÓSTICO Y EVALUACIÓN DE LOS DISTINTOS TIPOS DE CRISIS HIPERTENSIVAS ASÍ COMO SU MANEJO CON ANTIHIPERTENSIVOS.

CERTIFICACIÓN

EL DIPLOMADO INTERNACIONAL EN PREVENCIÓN, DETECCIÓN Y ABORDAJE DE HIPERTENSIÓN ARTERIAL SE ENCUENTRA ACREDITADO POR LA SOCIEDAD MUNDIAL DE MEDICINA PARA LA EDUCACIÓN MÉDICA CONTINUA Y CERTIFICADO POR 40 PUNTOS DE VALOR CURRICULAR POR LA WORLD FEDERATION FOR UNIVERSITY EDUCATION, ADEMÁS SE ENCUENTRA AVALADO POR LA STPS (SISTEMA DE REGISTRO DE LA CAPACITACIÓN EMPRESARIAL SIC110307957-0013).



STPS

SECRETARÍA DEL TRABAJO
Y PREVISIÓN SOCIAL

SEDE Y FECHAS DISPONIBLES

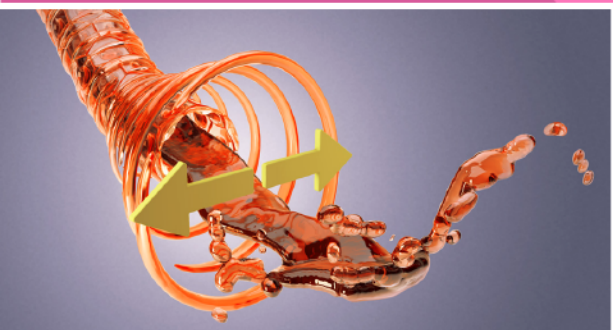
EL DIPLOMADO INTERNACIONAL EN PREVENCIÓN, DETECCIÓN Y ABORDAJE DE HIPERTENSIÓN ARTERIAL SE IMPARTIRÁ EN **CANCÚN QUINTANA ROO, MÉXICO** EN LAS SIGUIENTES FECHAS:

- 26 DE MARZO AL 02 DE ABRIL DE 2016

*CUPO LIMITADO A 60 PARTICIPANTES POR FECHA.

CONOCIMIENTO 
EXPERIENCIA
A TU ALCANCE





MÓDULO 1 – DEFINICIÓN Y FISIOPATOLOGÍA

- ▶ FISIOLÓGIA DE LA PRESIÓN ARTERIAL
- ▶ DEFINICIÓN DE HIPERTENSIÓN ARTERIAL
- ▶ ETIOLOGÍA Y PATOGENIA DE LA HIPERTENSIÓN ARTERIAL
- ▶ HIPERTENSIÓN ARTERIAL ESENCIAL Y SECUNDARIA

MÓDULO 2 – CLASIFICACIÓN Y EPIDEMIOLOGÍA

- ▶ CLASIFICACIÓN DE LA HIPERTENSIÓN ARTERIAL – JNC VIII Y LA OMS
- ▶ EPIDEMIOLOGÍA GLOBAL DE LA HIPERTENSIÓN ARTERIAL
- ▶ FACTORES DE RIESGO PARA LA HIPERTENSIÓN ARTERIAL

MÓDULO 3 – MANIFESTACIONES CLÍNICAS Y COMPLICACIONES

- ▶ MANIFESTACIONES CLÍNICAS DE LA HIPERTENSIÓN ARTERIAL
- ▶ EMERGENCIA HIPERTENSIVA
- ▶ URGENCIA HIPERTENSIVA
- ▶ COMPLICACIONES: RENALES, CARDIOVASCULARES, NEUROLÓGICAS
- ▶ ASOCIACIÓN DE HIPERTENSIÓN ARTERIAL CON SÍNDROME METABÓLICO

MÓDULO 4 – TRATAMIENTO. TALLER

- ▶ GUÍAS INTERNACIONALES PARA EL MANEJO DEL PACIENTE CON HIPERTENSIÓN ARTERIAL
- ▶ PREVENCIÓN Y TRATAMIENTO EMPÍRICO
- ▶ TRATAMIENTO FARMACOLÓGICO
 - DIURÉTICOS
 - BETA-BLOQUEADORES Y ALFA-BLOQUEADORES
 - ANTAGONISTAS DE CALCIO
 - INHIBIDORES DE LA ECA
 - ARA II
 - OTROS
- ▶ TALLER TEÓRICO-PRÁCTICO DE ABORDAJE DE CRISIS HIPERTENSIVAS

MÓDULO 5 – CASOS CLÍNICOS

- ▶ EVALUACIÓN DE CASOS CLÍNICOS

DIPLOMADOS INTERNACIONALES PROUNIVERSITARIOS®

FORO MUNDIAL DE UNIVERSITARIOS



PAQUETE TODO INCLUIDO

- ▶ DIPLOMADO 40 HORAS AVALADO Y CERTIFICADO NACIONAL E INTERNACIONALMENTE
- ▶ KIT DE MATERIAL DIDÁCTICO DE APOYO
- ▶ CONSTANCIA CERTIFICADA CON 40 PUNTOS CURRICULARES POR LA WFUE
- ▶ PAQUETE DE HOSPEDAJE Y ALIMENTACIÓN EN CORTESÍA SIN COSTO: 8 DÍAS Y 7 NOCHES DE ALOJAMIENTO EN OCUPACIÓN CUADRUPLE EN EL HOTEL SMART SUITES BOUTIQUE CANCÚN
- ▶ COMIDA Y CENA TIPO BUFFET DÍA 1
- ▶ DESAYUNO, COMIDA Y CENA TIPO BUFFET DÍA 2 AL 7
- ▶ DESAYUNO TIPO BUFFET DÍA 8
- ▶ CÓCTEL DE GALA DE BIENVENIDA
- ▶ TOUR TULUM - PLAYA DEL CARMEN
- ▶ TRANSPORTACIÓN Y ACCESO DIARIO A MANDALA BEACH CLUB
- ▶ TARDE DE CICLISMO EN ZONA HOTELERA INCLUYE BICICLETA Y EQUIPO DE SEGURIDAD.
- ▶ TARDE DE SHOPPING LA ISLA TRANSPORTACIÓN HOTEL - CENTRO COMERCIAL LA ISLA - HOTEL
- ▶ TRANSPORTACIÓN AEROPUERTO - HOTEL - AEROPUERTO



\$980 USD
PRECIO DEL DIPLOMADO

+

\$99.90 USD
CUOTA DE REGISTRO
Y RESERVACIÓN



BENEFICIOS PARA GRUPOS

\$380 USD • DE DESCUENTO ESPECIAL PARA GRUPOS DE 15 PERSONAS
TIPO DE CAMBIO PREFERENCIAL PARA MEXICANOS • **\$10 MX**

PARTICIPA EN UN DIPLOMADO Y
LA FUNDACIÓN FORO MUNDIAL DE UNIVERSITARIOS
TE APOYA CON EL HOSPEDAJE Y LA ALIMENTACIÓN SIN COSTO.

PAQUETE CON DESCUENTO PARA GRUPOS
\$5,999 MX + \$999 MX • CUOTA DE REGISTRO



DIPLOMADO EN PREVENCIÓN, DETECCIÓN Y ABORDAJE DE HIPERTENSIÓN ARTERIAL

ITINERARIO DE ACTIVIDADES



DÍA 1: SÁBADO

- 15:00 – 20:00 TRASLADO AEROPUERTO – HOTEL
CHECK-IN Y REGISTRO
- 21:00 – 22:30 COCTEL DE GALA DE BIENVENIDA

DÍA 2: DOMINGO

- 08:00 – 09:00 TRASLADO HOTEL – TULUM
- 10:00 – 13:00 TOUR TULUM
- 13:00 – 14:00 TRASLADO TULUM – CLUB DE PLAYA RIVIERA MAYA
- 14:00 – 17:00 CLUB DE PLAYA RIVIERA MAYA
- 17:00 – 18:00 TRASLADO CLUB DE PLAYA RIVIERA MAYA – PLAYA DEL CARMEN
- 18:00 – 21:00 PASEO POR PLAYA DEL CARMEN
- 21:00 – 23:00 TRASLADO PLAYA DEL CARMEN – HOTEL

DÍA 3: LUNES

- 09:00 – 14:00 MÓDULO 1 – DEFINICIÓN Y FISIOPATOLOGÍA
- 12:00 – 18:00 MANDALA BEACH CLUB
- 16:00 – 19:00 TARDE DE CICLISMO EN ZONA HOTELERA*
- 18:00 – 21:00 TARDE DE SHOPPING LA ISLA*

DÍA 4: MARTES

- 09:00 – 14:00 MÓDULO 2 – CLASIFICACIÓN Y EPIDEMIOLOGÍA
- 12:00 – 18:00 MANDALA BEACH CLUB
- 16:00 – 19:00 TARDE DE CICLISMO EN ZONA HOTELERA*
- 18:00 – 21:00 TARDE DE SHOPPING LA ISLA*

DÍA 5: MIÉRCOLES

- 09:00 – 14:00 MÓDULO 3 – MANIFESTACIONES CLÍNICAS Y COMPLICACIONES
- 12:00 – 18:00 MANDALA BEACH CLUB
- 16:00 – 19:00 TARDE DE CICLISMO EN ZONA HOTELERA*
- 18:00 – 21:00 TARDE DE SHOPPING LA ISLA*

DÍA 6: JUEVES

- 09:00 – 14:00 MÓDULO 4 – TRATAMIENTO. TALLER
- 12:00 – 18:00 MANDALA BEACH CLUB
- 16:00 – 19:00 TARDE DE CICLISMO EN ZONA HOTELERA*
- 18:00 – 21:00 TARDE DE SHOPPING LA ISLA*

DÍA 7: VIERNES

- 09:00 – 14:00 MÓDULO 5 – CASOS CLÍNICOS
- 14:00 – 20:00 ENTREGA DE CONSTANCIAS CERTIFICADAS DEL DIPLOMADO
- 12:00 – 18:00 MANDALA BEACH CLUB
- 16:00 – 19:00 TARDE DE CICLISMO EN ZONA HOTELERA*
- 18:00 – 21:00 TARDE DE SHOPPING LA ISLA*

DÍA ASIGNADO PARA EXCURSIONES Y TOURS ADICIONALES.

DÍA 8: SÁBADO

- 08:00 – 13:00 CHECK – OUT Y ENTREGA DE CONSTANCIAS FALTANTES
TRASLADO HOTEL – AEROPUERTO

*DE ACUERDO A DÍA SELECCIONADO POR EL ESTUDIANTE.

REGÍSTRATE EN 3 PASOS

1.

ELIGE UNA SEDE

PAQUETES CON HOSPEDAJE DE 8 DÍAS, 7 NOCHES



2.

REGÍSTRATE EN LÍNEA

RESERVA TU LUGAR EN: WWW.PROUNIVERSARIOS.ORG



3.

REALIZA TU PAGO DE REGISTRO

Y PAGA EL RESTO HASTA EN 10 MENSUALIDADES



CONTACTO

- ▶ WWW.SALUD.PROUNIVERSARIOS.ORG
- ▶ WWW.PROUNIVERSARIOS.ORG
- ▶ E-MAIL: INFO@PROUNIVERSARIOS.ORG
- ▶ FACEBOOK: [PROUNIVERSARIOSDIPLOMADOS](https://www.facebook.com/PROUNIVERSARIOSDIPLOMADOS)
- ▶ TWITTER: [@PRODIPLOMADOS](https://twitter.com/PRODIPLOMADOS)
- ▶ TELÉFONOS: +52 (998) 287 67 07 Y 08
- ▶ WHATSAPP: +52 (998) 156 3456
- ▶ SKYPE: FORO-MUNDIAL



COPYRIGHT © 2016. FUNDACIÓN FORO MUNDIAL DE UNIVERSITARIOS A.C. TODOS LOS DERECHOS RESERVADOS. PROHIBIDA LA REPRODUCCIÓN TOTAL O PARCIAL DE ESTA PUBLICACIÓN, POR CUALQUIER MEDIO O PROCEDIMIENTO, SIN CONTAR CON LA AUTORIZACIÓN PREVIA, EXPRESA Y POR ESCRITO DE LA FUNDACIÓN. TODA FORMA DE UTILIZACIÓN NO AUTORIZADA SERÁ PERSEGUIDA CON LO ESTABLECIDO EN LA LEY FEDERAL DEL DERECHO DE AUTOR. TODAS LAS MARCAS Y LOS LOGOTIPOS MENCIONADOS PERTENECEN A SUS RESPECTIVOS PROPIETARIOS.



WelchAlllyn



telcel

Coca-Cola



¡EMPRENDE PROFESIONALMENTE!